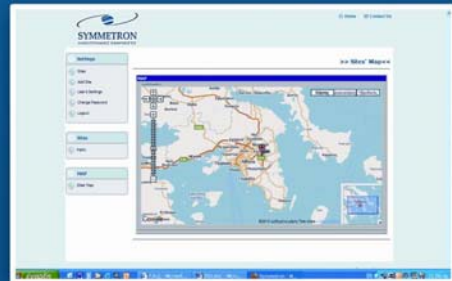
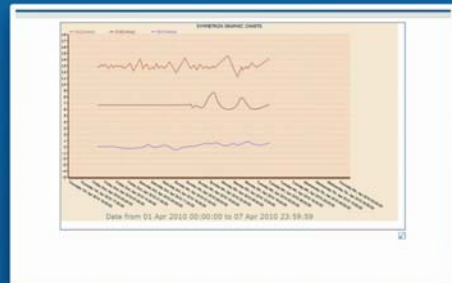


Captum

Web real-time data logger monitoring



Το Captum κάνει εύκολο το στήσιμο μιας ιστοσελίδας πραγματικού χρόνου, που παρουσιάζει μετρήσεις καταγραφικών. Διατίθενται και τα μετρούμενα δεδομένα και η κατάσταση του καταγραφικού.

Το Captum μπορεί να ρυθμιστεί για να επιτρέπει είτε ιδιωτική είτε δημόσια πρόσβαση στα μετρούμενα δεδομένα.

Αυτή είναι μια υπηρεσία που δημιουργήθηκε και υποστηρίζεται από την Σύμμετρον. Είναι δωρεάν στους χρήστες καταγραφικών Stylitis.

Για συχνή ανανέωση μπορεί να χρησιμοποιηθεί με το Diameson, τον GPRS gateway server της Symmetron.

ΣΥΜΒΑΤΟ ΜΕ ΤΑ ΚΑΤΑΓΡΑΦΙΚΑ

- **Stylitis-10** (όλες οι εκδόσεις).
- **Stylitis-Power.**
- **Stylitis-41** (Sym-o-net απαιτείται για GPRS)
- **Stylitis-101** (Sym-o-net απαιτείται για GPRS)
- **Stylitis-50**

ΟΛΟΚΛΗΡΩΜΕΝΟ ΣΥΣΤΗΜΑ

Μέρος ενός πλήρους συστήματος, το, Captum συνεργάζεται με with:

- **AutoConnect** – λογισμικό αυτόματων συνδέσεων και κατεβασμάτων.

Για λεπτομερείς προδιαγραφές, παρακαλείστε να ανατρέξετε στα φύλλα προδιαγραφών ξεχωριστών προϊόντων.

Χαρακτηριστικά

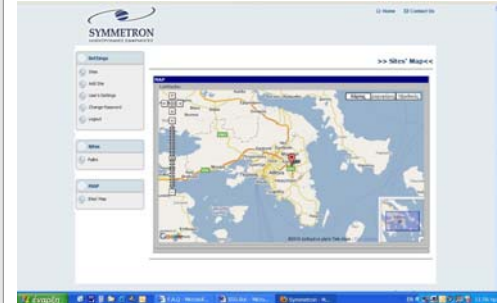
- Οι πληροφορίες τοποθεσίας περιλαμβάνουν περιγραφή, διαπιστευτήρια καταγραφικού, φωτογραφία, γεωγραφικό μήκος και πλάτος. Η γεωγραφική τοποθεσία μπορεί να επιλεγεί στο χάρτη.
- Οι τοποθεσίες μπορούν να επιλεγούν κατ' όνομα ή κάνοντας click σε ένα χάρτη.
- Οι χρήστες μπορούν να βλέπουν τα πρόσφατα καταγραφθέντα δεδομένα και κατάσταση.
- Οι χρήστες μπορούν να δημιουργήσουν ένα γράφημα μεταξύ ενός εύρους ημερομηνιών. Το γράφημα ενημερώνεται σε πραγματικό χρόνο.
- Το Captum επίσης υποστηρίζει εφαρμογές όπου τα δεδομένα των καταγραφικών προορίζονται να είναι ελεύθερα διαθέσιμα στο ευρύ κοινό. Οι δημόσιες τοποθεσίες είναι διαθέσιμες μόνο για προβολή.
- Συμβατό με στάνταρ Internet browsers (IE, Firefox, κλπ.)

ΔΙΑΜΟΡΦΩΣΗ

Το Captum διαμορφώνεται σε 3 βήματα:

- Το πρώτο βήμα απαιτεί οι χρήστες να καταχωρήσουν τα καταγραφικά τους στο Captum, βάσει serial number. Οι χρήστες μπορούν να προσωποποιούν την εμφάνιση της τοποθεσίας προσθέτοντας φωτογραφίες και περιγραφές. Μπορούν να προσθέσουν ακόμα και το δικό τους λογότυπο.
- Το δεύτερο βήμα είναι να ρυθμιστεί το καταγραφικό για τη μέθοδο σύνδεσης μεταξύ του καταγραφικού και του υπολογιστή. Η σύνδεση μπορεί να είναι είτε ενσύρματη (Ethernet, RS-232) ή ασύρματη (GSM, GPRS).
- Στο τελευταίο βήμα, οι χρήστες θα δημιουργήσουν μία κατάλληλη σύνδεση με το AutoConnect στον υπολογιστή τους με τον επιθυμητό ρυθμό ανανέωσης, για παράδειγμα κάθε 15 λεπτά.

Έπειτα, οι μετρήσεις των καταγραφικών είναι διαθέσιμες, μέσω ενός web browser, οπουδήποτε στον κόσμο.



Χάρτης



Προβολή τοποθεσιών



Γράφημα πραγματικού χρόνου