

Σύστημα μέτρησης ισχύος - ενέργειας



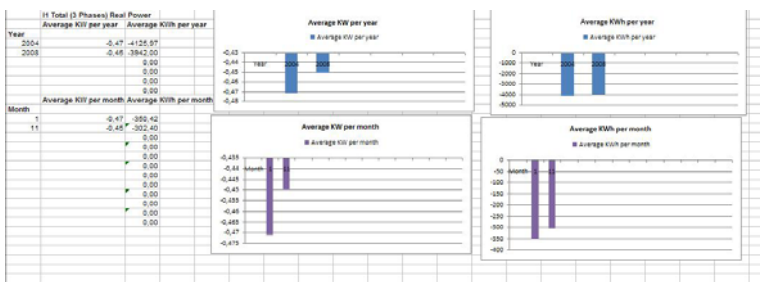
Κτίρια



Εργοστάσια



Ηλεκτρικές μετρήσεις



Ανάλυση και παρουσίαση

Ολοκληρωμένο σύστημα

- Συλλογή δεδομένων ηλεκτρικών μετρήσεων σε υποσταθμούς, κτίρια, εργοστάσια, κλπ.
- Μετράει έως 10 εισόδους- εξόδους ρεύματος: 0 ~ 6000 amperes.
- Καταγράφει RMS Volts, RMS Amps, kW, kVA, kVAR, kWh, Συχνότητα και Συντελεστή ισχύος.
- Μέσοι όροι από 0,5 δευτερόλεπτα έως 1 ώρα.
- Επικοινωνία μέσω Ethernet, μόντεμ GSM, GPRS, RS-232.
- Μεταφορά δεδομένων σε βάση δεδομένων.
- Παρουσίαση δεδομένων σε εκθέσεις, πίνακες, γραφήματα και μπάρες.
- Στατιστικά: Ελάχιστο, Μέγιστο, Μέση τιμή, Διασπορά και Τυπική απόκλιση ανά ώρα, ημέρα, μήνα και έτος.
- Σύγκριση δεδομένων από διαφορετικές τοποθεσίες.
- Εξαγωγή δεδομένων στο Excel και σε μορφές Text και HTML.

Εφαρμογές

- Διαχείριση λογαριασμού ηλεκτρικού ρεύματος
- Πιστοποίηση κτιρίων
- Προγραμματισμός λειτουργίας εργαλειομηχανών
- Παρακολούθηση δικτύου υποσταθμών

Καταγραφή μετρήσεων



Stylitis-Power

GSM / Ethernet / RS232

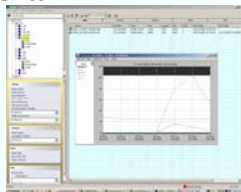
GSM / Ethernet / RS232

GPRS gateway



Diameson

Συλλογή δεδομένων

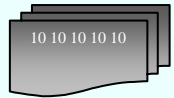


Option



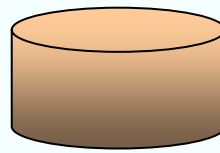
AutoConnect

Αρχεία μετρήσεων



ASCII / Text

Βάση δεδομένων Emmetron

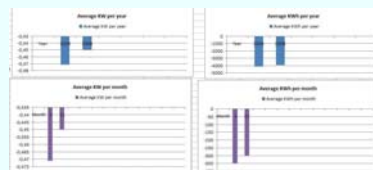


MySQL / Access

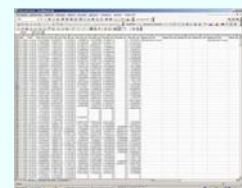
Ανάλυση



Αναφορές



Excel



Μέρη συστήματος

Για αναλυτικές προδιαγραφές απευθυνθείτε στα φυλλάδια των μερών.
Το λογισμικό είναι συμβατό με Windows 2000/XP/2003/Vista/2008.

Καταγραφικό Stylitis-Power

- 1 x 4 διαφορική είσοδος τάσης (3 φάσεις + ουδέτερος) για 280 VRMS.
- 10 x 4 (3 φάσεις + ουδέτερος) διαφορικές εισοδοί για μετασχηματιστές ρεύματος με έξοδο τάσης.
- Μετράει Ενεργό ισχύ, RMS Volts, RMS Amps, Συχνότητα.
- Υπολογίζει Συντελεστή ισχύος, Άεργο και Φαινόμενη ισχύ και Ενέργεια για κάθε φάση.
- Μέσος όρος από 0,5 δευτερόλεπτα έως μία ώρα.
- Ενσωματωμένο Ethernet, RS-232 και quad-band GPRS modem και οθόνη αφής LCD.
- Κουτί και πρίζες IP-65. Τροφοδοσία 85 ~ 264 VAC με ενσωματωμένο διακόπτη διαρροής.

Λογισμικό Diameson

- Λογισμικό server Gateway που επιτρέπει συνδέσεις on-line σε δίκτυα GPRS.
- Τα μόντεμ λειτουργούν με απλές κάρτες SIM χωρίς στατική διεύθυνση IP.
- Οι πελάτες μπορούν να χρησιμοποιούν τον server της Σύμμετρον με μικρή χρέωση.
- Το Diameson μπορεί να εγκατασταθεί σε server του πελάτη.
- Συμβατός με όλα τα λογισμικά και όργανα της Σύμμετρον.

Λογισμικό Orpton

- Διαχείριση και παρουσίαση αρχείων δεδομένων από καταγραφικά Stylitis.
- Προγραμματισμός καταγραφικού σε γραφικό περιβάλλον.
- Οι περισσότερες λειτουργίες με ένα κλικ του ποντικιού.
- Τα δεδομένα οργανώνονται σε φακέλους των Windows που αντιπροσωπεύουν τοποθεσίες.
- Κατέβασμα δεδομένων και γραφήματα on-line.
- Ανάκτηση δεδομένων μέσω RS232, Ethernet και μόντεμ GSM/GPRS.

Λογισμικό AutoConnect

- Αυτόματο κατέβασμα, αποσυμπίεση και αποθήκευση αρχείων καταγραφικών σε φακέλους.
- Απρόσκοπτη λειτουργία μέσω RS232, Ethernet και μόντεμ GSM/GPRS.
- Αυτόματη αποστολή email σε τρίτους αποδέκτες.
- Συμβατό με όλα τα όργανα της Σύμμετρον.

Λογισμικό Emmetron

- Συγκεντρώνει πόρους, γεγονότα και δεδομένα από μετρητικές καμπάνιες σε ένα ενιαίο περιβάλλον.
- Κεντρική βάση δεδομένων MySQL ή Access.
- Δικτυακή λειτουργία.
- Αυτόματη /χειροκίνητη εισαγωγή δεδομένων από φακέλους καταγραφικών Stylitis.
- Ενσωματωμένη διαχείριση εγγράφων γεννήτρια ερωτημάτων, γεννήτρια αναφορών και διαχείριση εργασιών.
- Παραμετροποιήσιμο από τον χρήστη.

