

Stylitis-Power

ΚΑΤΑΓΡΑΦΙΚΟ ΜΕΤΡΗΣΗΣ ΗΛΕΚΤΡΙΚΩΝ ΜΕΓΕΘΩΝ
ΙΣΧΥΟΣ/ΕΝΕΡΓΕΙΑΣ 10 ΚΑΝΑΛΙΩΝ

Ο **STYLITIS-POWER** είναι ειδικά σχεδιασμένος για ανάλυση εισερχόμενης και εξερχόμενης ηλεκτρικής ισχύος και ενέργειας σε πίνακες και υποσταθμούς.

ΕΦΑΡΜΟΓΕΣ

- Ενεργειακές επιθεωρήσεις.
- Διαχείριση λογαριασμού ηλεκτρικού ρεύματος.
- Πιστοποίηση κτιρίων.
- Προγραμματισμός λειτουργίας εργαλειομηχανών.
- Παρακολούθηση δικτύου υποσταθμών.

ΟΛΟΚΛΗΡΩΜΕΝΟ ΣΥΣΤΗΜΑ

Μέρος ενός πλήρους συστήματος, ο Stylitis-Power συνεργάζεται με άλλα προϊόντα Σύμμετρον:

- **Opton 4** – λογισμικό διαχείρισης καταγραφικών και δεδομένων.
- **AutoConnect** – Λογισμικό αυτόματης σύνδεσης και κατεβάσματος δεδομένων.
- **Diameson** - Λογισμικό server Gateway που επιτρέπει συνδέσεις on-line σε δίκτυα GPRS.
- **Emmetron** – Λογισμικό που συγκεντρώνει μετρήσεις, πόρους και γεγονότα σε κεντρική



βάση δεδομένων.

Για αναλυτικές προδιαγραφές απευθυνθείτε στα φυλλάδια των επί μέρους προϊόντων.

ΔΥΝΑΤΟΤΗΤΕΣ

Ένα ελαφρύ, φορητό όργανο με μοναδικά χαρακτηριστικά:

- 1 είσοδος τάσης και 10 εισοδοί ρεύματος (διαφορικές).
- Όλες οι εισοδοί 3 φάσεις + ουδέτερος.
- 2 πρόσθετες εισοδοί θερμοκρασίας (PT100), σε σύνδεση 3 αγωνών.
- 11 παράλληλοι μικρο-επεξεργαστές και εσωτερική και αποσπώμενη SD μνήμη αποθήκευσης Flash.
- Μετρήσεις, ρυθμίσεις και χρόνος διατηρούνται χωρίς τροφοδοσία.
- Σύνδεση και κατέβασμα δεδομένων μέσω Ethernet, RS232, μόντεμ GSM και δικτύων GPRS.
- LCD οθόνη γραφικών και αφή.
- Ενσωματωμένος διακόπτης διαρροής για ασφάλεια του χειριστή.
- Η τροφοδοσία μπορεί να είναι από την πρώτη φάση της μετρούμενης τάσης ή μέσω ξεχωριστής πρίζας.
- Αδιάβροχο ανθεκτικό κουτί και πρίζες για χρήση σε αντίξοες συνθήκες.

ΜΕΤΡΗΣΕΙΣ

- Ταυτόχρονη δειγματοληψία όλων των εισόδων με χρονική σφραγίδα.
- Μετράει Ενεργό ισχύ, RMS Volts, RMS Amperes και Συχνότητα για κάθε φάση.
- Υπολογίζει Συντελεστή ισχύος, Άεργο ισχύ, Φαινόμενη ισχύ και Ενέργεια για κάθε φάση.
- Μαθηματική ολοκλήρωση σε ακέραιους κύκλους σήματος ανά 0,5 δευτερόλεπτα.
- Καταγράφει μεταβατικά φαινόμενα για μέχρι 20 δευτερόλεπτα χωρίς τροφοδοσία.
- Κάθε φάση διαθέτει ανεξάρτητα ρυθμιζόμενο κέρδος.

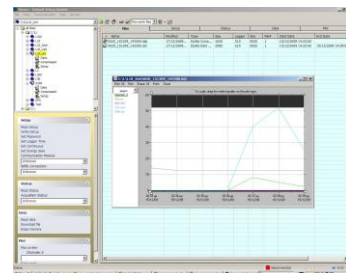
ΔΕΔΟΜΕΝΑ

Το λογισμικό **Opton 4** περιλαμβάνεται δωρεάν και διαχειρίζεται την λειτουργία των καταγραφικών. Επίσης κατεβάζει και διαχειρίζεται δεδομένα. Αυτά εξάγονται ως:

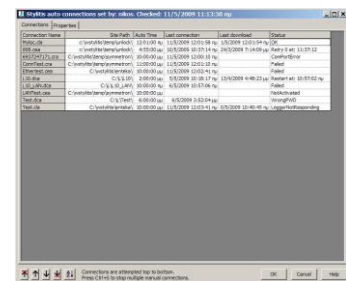
- Αρχεία κειμένου text (ASCII) σε στήλες.
- Γραφήματα
- Αρχεία Excel.

Το προαιρετικό λογισμικό **Emmetron** εισάγει αρχεία του Opton 4 σε βάση δεδομένων τύπου Access ή MySQL. Από εκεί παράγονται:

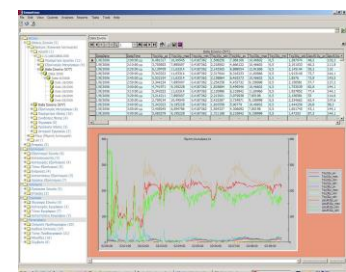
- Στατιστικά
- Εκθέσεις
- Ερωτήματα
- Γραφήματα
- Συγκριτικά μεταξύ σταθμών



Opton 4



AutoConnect



Emmetron

Excel

ΕΙΣΟΔΟΙ

- **ΤΑΣΗ (φάση με ουδέτερο):**
 - 4 διαφορικές εισόδοι τάσης. Οι εισόδοι βρίσκονται σε μια πρίζα 8 επαφών. Διαφορική αντίσταση εισόδου: 700kΩ
 - Περιοχή εισόδου: 0 με 280 VAC. Πρίζα αρσενική, IP68.
 - Μέτρηση τάσης true RMS.
 - Ακρίβεια: +/-0.25% of reading + 0.1% of full scale
 - Βήμα 0.1V
 - Υπέρταση: 350 VAC
- **ΡΕΥΜΑ:**
 - 40 διαφορικές εισόδοι τάσης για σύνδεση με μετασχηματιστές ρεύματος (εξόδου τάσης). Μια πρίζα 8 επαφών για κάθε 4 εισόδους. Διαφορική αντίσταση εισόδου: 20kΩ
 - Η περιοχή εισόδου επιλέγεται για διάφορους μετασχηματιστές ρεύματος από 0,29 έως 1,45 full scale VRMS για 0 έως 6000A. Πρίζα αρσενική, IP68.
 - Μέτρηση ρεύματος true RMS..
 - Ακρίβεια: +/-0.25% of reading + 0.1% of full scale
 - Βήμα 0.01A
- **ΣΥΝΔΕΣΗ ΜΕΤΑΣΧΗΜΑΤΙΣΤΩΝ ΡΕΥΜΑΤΟΣ:**
 - Τριφασική, 4 μετασχηματιστών: R, S, T, N.
 - Τριφασική, 3 μετασχηματιστών: R, S, T. Το ρεύμα N υπολογίζεται από τα άλλα 3.
 - Τριφασική, 3 μετασχηματιστών: R, S, T.
 - Τριφασική, 2 μετασχηματιστών: R, S. Το ρεύμα T υπολογίζεται από τα άλλα 2.
 - Μονοφασική, 1 μετασχηματιστής.
- **ΣΥΝΤΕΛΕΣΤΗΣ ΙΣΧΥΟΣ:** Για κάθε φάση. Ακρίβεια: +/-0.5% of reading + 0.2% of full scale
- **ΣΥΧΝΟΤΗΤΑ:** 47 ~ 63 Hz. Ακρίβεια: +/-0.25% of reading + 0.1% of full scale
- **ΡΥΘΜΙΣΗ ΜΕΤΑΣΧΗΜΑΤΙΣΤΩΝ ΡΕΥΜΑΤΟΣ:** Ρύθμιση λάθους φάσης σε βήματα των 500uS. Ρύθμιση συντελεστή κέρδους για κάθε μετασχηματιστή ανεξάρτητα.
- **ΘΕΡΜΟΚΡΑΣΙΑ:**
2 εισόδοι PT100, σε σύνδεση 3 αγωγών.

ΥΠΟΛΟΓΙΣΜΟΙ

- **ΙΣΧΥΣ:** Ενεργός, Άεργος και Φαινόμενη για κάθε φάση. Ακρίβεια: +/-0.5% of reading + 0.2% of full scale
- **ΕΝΕΡΓΕΙΑ:** Ενεργός, Άεργος και Φαινόμενη για κάθε φάση. Ακρίβεια: +/-0.5% of reading + 0.2% of full scale

ΑΠΟΘΗΚΕΥΣΗ

- **ΕΣΩΤΕΡΙΚΗ ΜΝΗΜΗ:** 4 Mbyte FLASH. Δεν χρειάζεται τροφοδοσία. Έως 4000 αρχεία. Χωρητικότητα με 15-λεπτους μέσους όρους και όλες τις εισόδους: περισσότερες από 100 ημέρες. Κυκλική μνήμη, διατηρεί τα πιο πρόσφατα αρχεία.
- **ΑΠΟΣΠΩΜΕΝΗ ΜΝΗΜΗ:** 2 GB SD Flash, με κατάλογο αρχείων. Χωρητικότητα με 1-δευτ. μέσους όρους και όλες τις εισόδους: περισσότερες από 2 μήνες.
- **ΕΣΩΤΕΡΙΚΟ ΡΟΛΟΙ:** Με αυτόματη διόρθωση δισεκτων ετών. Ακρίβεια: ±7.5 ppm (4 λεπτά/ έτος). Διατηρείται μέσω εσωτερικής μπαταρίας λιθίου μακράς διάρκειας.

ΕΠΕΞΕΡΓΑΣΙΑ

- Ανεξάρτητα προγραμματιζόμενος συντελεστής κέρδους για κάθε είσοδο.
- Ταυτόχρονη δειγματοληψία σε όλες τις εισόδους με ρυθμό 2 kHz.
- Υπολογισμοί true RMS βασισμένοι σε πλήρεις κύκλους εντός διαστήματος 0,5 δευτερολέπτων.
- Μέσοι όροι σε διαστήματα από 0,5 δευτερολέπτα έως 1 ώρα.

ΕΠΙΚΟΙΝΩΝΙΑ ΜΕ ΧΡΗΣΤΗ

- Γραφική οθόνη αφής 240 x 128 -pixels που δείχνει:
 - Στιγμιαία συχνότητα, τάση, ρεύμα, ισχύ και συντελεστή ισχύος για κάθε φάση.
 - Στιγμιαίο διάγραμμα μάρων.
 - Κατάσταση ρολογιού και καταγραφής.
 - Μνήμη που απομένει με χρόνο σε ημέρες.
 - Κατάσταση GSM Modem.
 - Σελίδες οδηγιών.

ΑΣΦΑΛΕΙΑ

- Διπλής μόνωσης. Συμβατό με IEC60950
- Ενσωματωμένος διακόπτης διαρροής.

ΠΡΟΣΤΑΣΙΑ

- Όλες οι εισόδοι έχουν προστασία μεταβατικών 4kV.

ΜΕΤΑΦΟΡΑ ΔΕΔΟΜΕΝΩΝ ΚΑΙ ΠΡΟΓΡΑΜΜΑΤΙΣΜΟΣ

- **ΣΕΙΡΙΑΚΗ ΘΥΡΑ:** RS232C. 9600 baud, DB9M (DTE).
- **ΘΥΡΑ ETHERNET:** 10/100Mbit. Δυνατότητα επικοινωνίας μέσω LAN/σύνδεσης internet στατικής ή δυναμικής IP (μέσω Diameson Server)
- **MODEM:** Quad-Band GSM/GPRS Modem. Συνδέσεις GPRS με κάρτες SIM δυναμικής IP μέσω Diameson Server.

ΤΡΟΦΟΔΟΤΙΚΟ

- Ενσωματωμένο τροφοδοτικό (85 ~ 264 VAC, 47 ~ 63 Hz). Η τροφοδοσία είναι εσωτερική ή εξωτερική επιλεγόμενη με διακόπτη.
- **ΕΣΩΤΕΡΙΚΗ:** μέσω πρώτης μετρούμενης φάσης.
- **ΕΞΩΤΕΡΙΚΗ:** μέσω πρίζας 3 επαφών
- **ΔΙΑΚΟΠΕΣ ΤΡΟΦΟΔΟΣΙΑΣ:** λειτουργεί για μέχρι 10 δευτερόλεπτα χωρίς τροφοδοσία και καταγράφει ημερομηνία και ώρα διακοπής. Πηγή ενέργειας: Ultra capacitors.
- **ΚΑΤΑΝΑΛΩΣΗ:** 5VA MAX

ΔΙΑΦΟΡΑ

- **ΚΟΥΤΙ:** IP67 σφραγισμένο με χερούλι.
- **ΔΙΑΣΤΑΣΕΙΣ:** 27 x 24,6 x 17,4 cm (11275 cm³).
- **ΒΑΡΟΣ:** 3kg.
- **ΠΡΙΖΕΣ:** Αποσπώμενες στα δύο πλευρά.
- **ΘΕΡΜΟΚΡΑΣΙΑ:** -10° ~ + 65°C
- **ΥΓΡΑΣΙΑ:** 5 ~ 95%
- **ΕΓΓΥΗΣΗ:** 1 έτος.

ΛΟΓΙΣΜΙΚΟ

- **ΠΕΡΙΛΑΜΒΑΝΕΤΑΙ:** Symmetron Opton 4, AutoConnect.
- **ΠΡΟΑΙΡΕΤΙΚΟ:** Symmetron Emmetron.

